

Dedenhausen-Uetze

Länge: 13.00

Steigung: + 17 m / - 15 m

Start: Dedenhausen

Verlauf: Dedenhausen, Benrode, Uetze

Ziel: Uetze

Überblick

Achtung! Nicht begehbar bei Hochwasser an der Fuhse

950 bis Bahnhof Dedenhausen oder bis Bahnhof Dollbergen, von dort mit dem Zug nach Hannover. Die Busse fahren nicht Sonntags.

Urheber: © Gabriele Schatz, Hannover, Tel.:0511-562173

Position

N 52° 25.91432', E 010° 14.31422'



tour900000555_8000_1.jpg

Tourbeschreibung

Mit dem Zug vom Hbf. Hannover bis Dedenhausen (Richtung Gifhorn). Dort über die Bahnbrücke (Berliner Strecke). Weiter nach Karte, über die Fuhsebrücke (Foto) bis Wackerwinkel. Dort kann man ein altes, renoviertes Vierständehaus mit schönem Bauerngarten bewundern. Weiter auf dem rechten Weg, unter der Bahnbrücke hindurch (Gleise sind abgebaut) bis zur Eltzer-Mühle (Foto). Sie ist nicht mehr in Betrieb (ehemals leitete sie Wasser von der Fuhse zur Erse). Nach Karte weiter auf der K 127, erst rechts, dann links ab (Feldweg) über die Erse. Mit Glück kann man hier die "Prachtlibelle" sehen. Wer möchte, kann am Sportplatz eine Pause einlegen. Von hier links ab nach Benrode (Pferdezucht). Die Straße überqueren, ein wenig nach rechts und wieder nach links abbiegen und weiter nach Uetze laufen. Im Sommer sieht man hier ein Storchenpaar. Wer seine Badesachen dabei hat, kann im beheizten Freibad ein paar Runden schwimmen. Einkehrmöglichkeit: "Deutscher Kaiser" Montag Ruhetag Tel.: 05173 / 6261 Eisdielen Uetze: Der Name Uetze entstammt dem Geschlecht "Von Uttensen" (Uttison), das bereits 1203 bis 1218 erwähnt wird. Ein prächtiger Fachwerkbau ist der "Junkerhof" (am Busstop) aus dem 17. Jh. Nahe Uetze findet man den bekannten Freizeitpark "Ersepark". Nördlich von Uetze fließt die Erse in die Fuhse und diese bei Celle in die Aller. Es ist auch möglich nach Karte den "gestrichelten" Weg zu gehen. Allerdings ist dieser landschaftlich nicht so reizvoll. Rückfahrt: Busstop von Dedenhausen an der Fuhse. Mit dem Bus 930 bis Bahnhof Burgdorf, von dort mit dem Zug nach Hannover. Mit dem Bus

Dedenhausen-Uetze

Interessante Punkte entlang der Tour

Die Nummer vor den Einträgen entsprechen den Nummern in der Karte.

Es werden ausschließlich Ziele in direkter Nähe der Tour auf der Karte dargestellt.

Kulturelles

1 Wassermühle Amme

An der Stauwiese 3, 31311 Uetze

Telefon: 05175 95209

Detailkarte: 1

Dedenhausen-Uetze

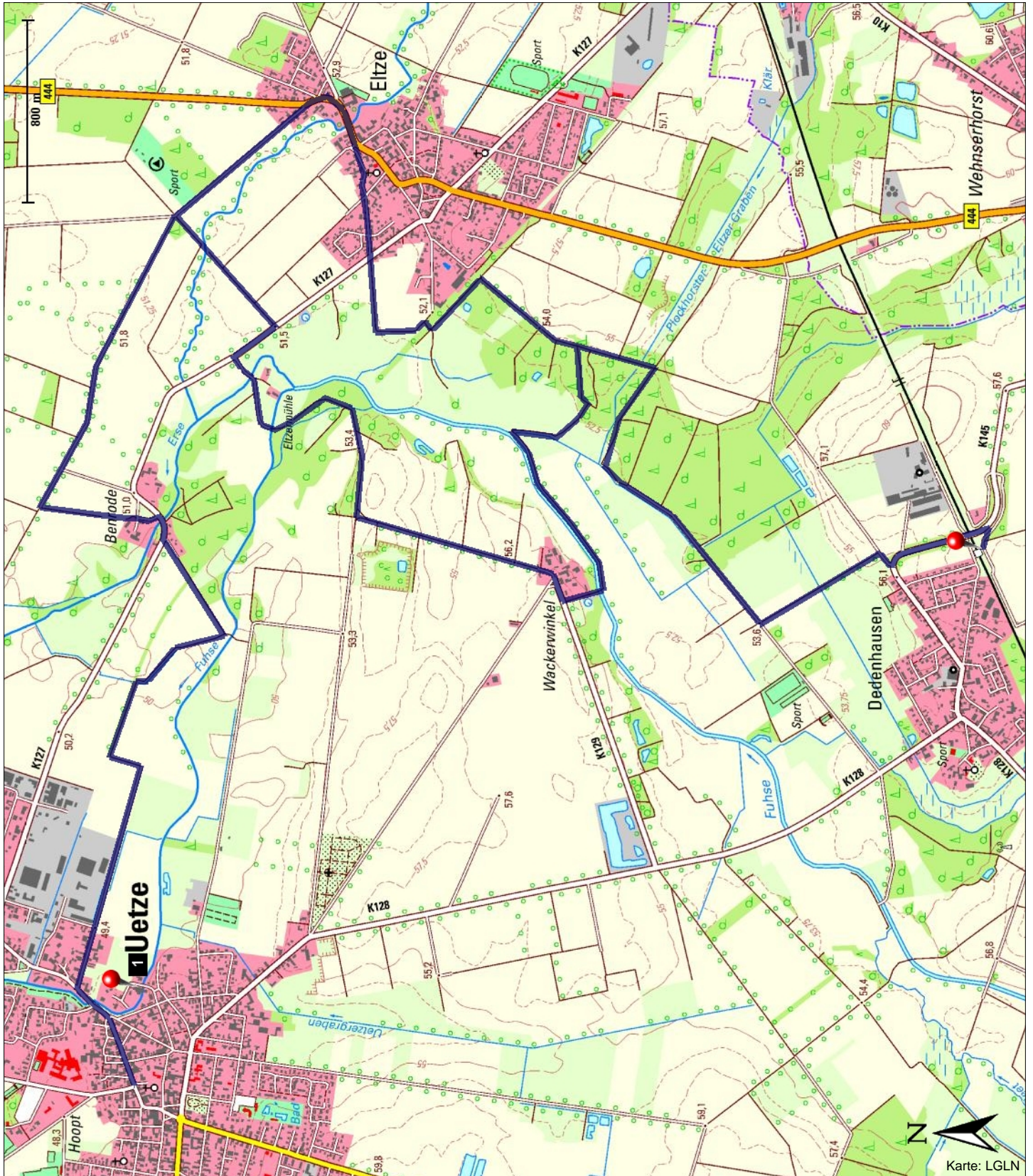
Detailkarte 1 - Uetze



Dedenhausen-Uetze

Länge: 13.00
Steigung: + 17 m / - 15 m

Start: Dedenhausen
Verlauf: Dedenhausen, Benrode, Uetze
Ziel: Uetze



Dedenhausen-Uetze

Länge: 13.00

Steigung: + 17 m / - 15 m

Start: Dedenhausen

Verlauf: Dedenhausen, Benrode, Uetze

Ziel: Uetze

